



« A LA DECOUVERTE DU PATRIMOINE ET DES PAYSAGES REMARQUABLES DU MINERVOIS ».

I) PRESENTATION GENERALE DU TERRITOIRE DU MINERVOIS



Le Minervois se présente comme un vaste amphithéâtre orienté plein sud, sur environ 50 km d'Est en Ouest et 30 km du Nord au Sud. Sur ce territoire situé en piémont de la Montagne Noire, l'altitude peut varier de 50 m au bord du Canal du Midi et de l'Aude jusqu'à plus de 500 m sur les premiers contreforts montagneux. Cette situation géographique, ajoutée à la proximité ou l'éloignement de la Méditerranée, amène des variabilités climatiques assez importantes dans le Minervois. Ainsi, il n'est pas rare de constater des écarts de température de 3 à 4 degrés et des cumuls de pluviométrie pouvant varier de 500 à 800 mm annuels. Ce sont ces fortes variations, couplées aux natures très diverses des sols du Minervois, qui caractérisent ses terroirs et ses paysages.

I) LES VILLAGES VISITES

A) LA CITE DE MINERVE



Crédit photo : SI de Minerve

Ainsi, il n'est pas rare de constater des écarts de température de 3 à 4 degrés et des cumuls de pluviométrie pouvant varier de 500 à 800 mm annuels. Ce sont ces fortes variations, couplées aux natures très diverses des sols du Minervois, qui caractérisent ses terroirs et ses paysages.

1- ELEMENTS D'HISTOIRE :

1210 : Durant la période médiévale, Minerve est une puissante cité. La maison des vicomtes de Minerve domine le Minervois. Mais la Croisade contre les Albigeois va modifier l'organisation des pouvoirs locaux.

A partir de juin 1210, la Cité de Minerve est prise dans les tourments de la Croisade, comme Béziers et Carcassonne en 1209. **Simon de Montfort**, chef militaire de la Croisade, décide de prendre la cité réputée inexpugnable. Faisant placer des catapultes et des trébuchets autour de la place forte, il ordonne sa destruction. Le seul point d'eau de la cité, le puits saint-Rustique, rendu inutilisable, le manque de vivres et la chaleur contraignent rapidement le vicomte de Minerve à capituler. Les croisés ne laissent pas d'autre choix aux cathares réfugiés à Minerve que de se convertir. Refusant d'abjurer leur foi, ce qui leur laisserait la vie sauve, 140 cathares sont condamnés au bûcher. Ce fut le premier bûcher collectif du début de la croisade.

Aujourd'hui, Minerve compte 113 habitants - 6 domaines viticoles - 1 hôtel - des gîtes - 3 restaurants

Des projets de valorisation sont en cours : réhabilitation des remparts et du passage couvert historique menant au puits St-Rustique, création de l'aire d'accueil du Bouys au nord du village.

2- LA VISITE DE MINERVE PERMET NOTAMMENT DE DECOUVRIR :

- **Les vestiges de la place forte** : la **candela** (chandelle) ; un **pan de mur de l'ancien château** ; les **remparts** qui ceinturent encore la Cité ; la **porte basse**, la seule encore visible des trois portes d'accès à la Cité
- la **réplique de la «Malvoisine»** la plus puissante des catapultes du siège de 1210
- la Colombe de l'artiste Jean-Luc Séverac, **monument de paix** en souvenir des cathares victimes du bûcher de 1210
- **Le Musée Hurepel**, qui propose à travers des figurines d'argile le récit de la tragique épopée des cathares occitans
- **Des éléments paysagers** : causses couverts de garrigues et de vignes, les *ponts Naturels*, sorte de tunnels naturels que la Cesse a ouvert ; les vallées de la Cesse et du Brian.

Fréquentation annuelle : 200 000 visiteurs.

Visites guidées sur rendez-vous pour les groupes uniquement (de 3,50€ à 5€ - contact : Syndicat d'Initiative)

B) LA CIRCULADE D'AIGNE

Aigne est un **village circulaire médiéval** datant de l'an 1000.

Sa forme concentrique évoque la forme de l'escargot.

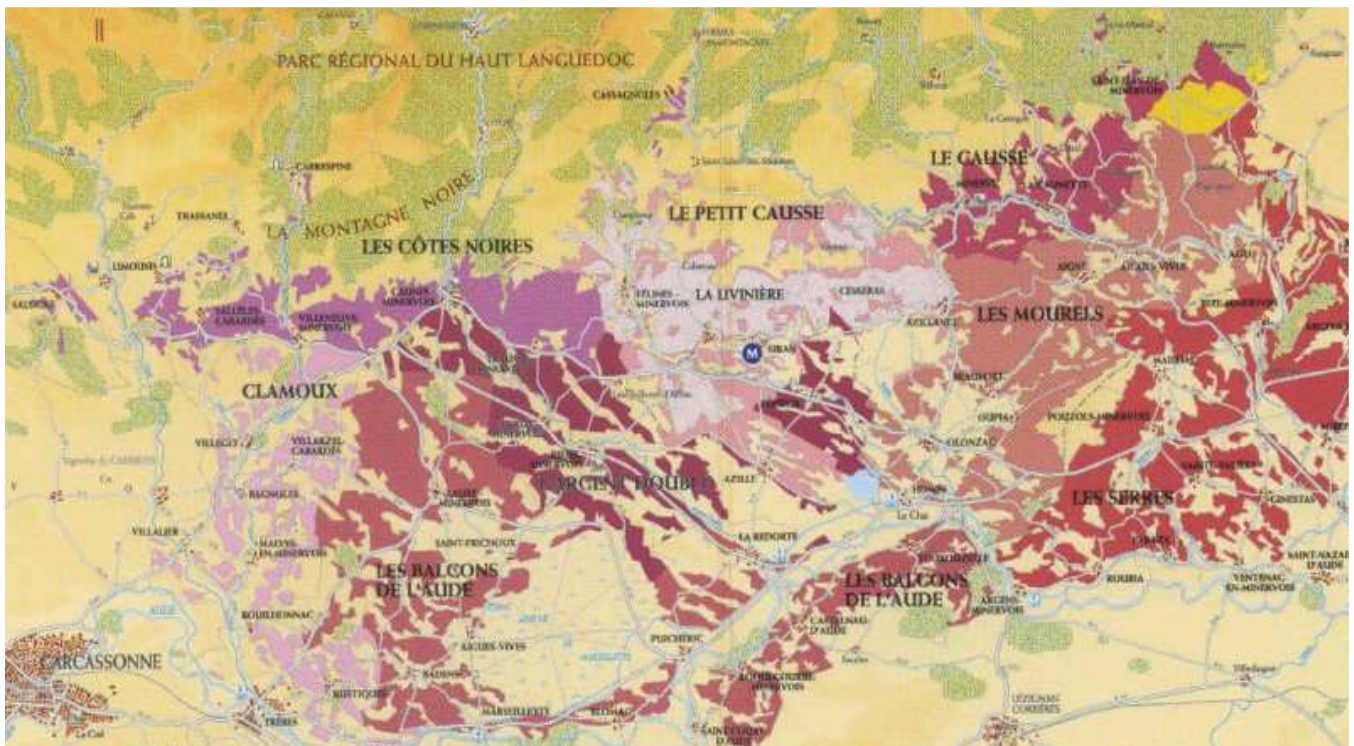
Le village est composé de ruelles étroites en forme de spirale et d'une église romane (XIème siècle) à nef unique classée Monument historique.

Le village abrite de nombreux **artistes** (peintres, sculpteurs, graveurs) dont les ateliers sont ouverts au public.



II) L'OENOTOURISME

A) PRESENTATION DU VIGNOBLE DU MINERVOIS



Entre Béziers et Carcassonne, au pied de la Montagne Noire, le Minervois est l'un des plus anciens vignobles méditerranéens ; les Romains y ont planté les premières vignes. Minerve est situé sur le terroir dénommé **le Causse**. Les sols sont caillouteux et arides et leur exposition en coteaux permet des vins charpentés, ronds, fruités, se bonifiant au long des années

Le vignoble du Minervois est l'un des plus vaste du Languedoc Roussillon. Sur près de 15 000 ha de vignes, dont 5 000 ha destinés à la production de vins d'AOC, la palette très large de vins de table, de pays et de cépages se complète de **trois AOC** distinctes : l'**AOC Minervois**, l'**AOC Minervois - La Livinière** et le **Muscats de Saint Jean de Minervois**.

PRINCIPALES CARACTERISTIQUES DES AOC OU CEPAGES MINERVOIS :

- ❖ En AOC depuis 1985
- ❖ 61 communes (16 dans l'Hérault et 45 dans l'Aude)
- ❖ Blancs (2%), Rosés (4%) et Rouges (94%)
- ❖ 170 000 hl sur 5000 ha en production
- ❖ Rendement maximum autorisé de 50 hl/ha
- ❖ 220 caves particulières et 30 caves coopératives
- ❖ Principaux cépages rouges : Syrah, Grenache, Carignan, Cinsault, Mourvèdre
- ❖ Principaux cépages blancs : Grenache, Bourboulenc, Maccabeu, Marsanne, Roussanne

B) EXEMPLE DE DEUX SITES VALORISANT LE PATRIMOINE VITICOLE

1 - LE CAVEAU DES TROIS BLASONS : UNE DYNAMIQUE PORTEE VERS L'OENOTOURISME

Le caveau des Trois Blasons est situé à Azillanet. Son vignoble s'étend sur 3 terroirs du Minervois :

Le Causse, Le Petit Causse et les Mourels.

Le caveau est ouvert au public et propose une dégustation gratuite de ses vins et la vente de vin (AOC Minervois la Livinière, AOC Minervois, Vin de Pays et Cuvées spéciales). Afin de favoriser la découverte du patrimoine viticole, le caveau propose également :

- un sentier pédestre viti-patrimonial de 6 km, permettant de découvrir les paysages et le terroir des Mourels.
- une vigne pédagogique
- des expositions artistiques

Ouvert 7 jours sur 7 : Oct - Mars : 9h00-12h00 et 14h00-18h00

Avr - Sept : 8h30-12h30 et 14h00-18h30

2 - LE CHAI A HOMPS: LA VITRINE DES VINS DU MINERVOIS

Homps, appelé également « Port Minervois » est situé sur le bord du Canal du Midi, dans l'Aude. Le Chai d'Homps est un lieu de présentation et de vente des vins du Minervois. 80 producteurs y présentent plus de 130 références, à prix caveau. Un espace d'exposition, à l'étage, retrace l'histoire du Canal du Midi.

Mai - Sept : en semaine: 9h-12h30 / 13h30-19h - le week-end : 15h-19h.

Hors saison : en Semaine : 9h-12h / 14h-17h

III) LES ACTIVITES DE PLEINE NATURE EN MINERVOIS

- Escalade (notamment aux gorges de la Cesse)
- Balades et randonnée (GR 77)
- Balades et/ou Rencontres vigneronnes accompagnées par les vignerons : sur $\frac{1}{2}$ journée, accueil par les vignerons au domaine puis ballade se terminant par une dégustation et éventuellement un repas. Seul le repas est payant.

IV) UN RENDEZ-VOUS INCONTOURNABLE : LES GRANDS CHEMINS - EN 2008 DU 24/10 AU 05/11

Cette manifestation annuelle propose des animations variées (concerts de musique, repas mets et vins, animations pour les enfants, soirées café-concert, dégustations de vin, rencontres) ainsi que des expositions, des circuits...incitant à découvrir les différents acteurs du territoire.

Plus d'information sur www.les-grands-chemins.com (site 2008 en ligne prochainement)

Pour toute demande de renseignements sur le territoire : Syndicat d'Initiative de Minerve

9 rue des Martyrs - 34210 MINERVE

Tel/Fax : 04 68 91 81 43 - Mail : minerve.accueil@wanadoo.fr - Site : <http://www.minerve-tourisme.com>

Document élaboré avec la collaboration du SI de Minerve

Toutes les informations relatives aux périodes d'ouverture et tarifs sont effectives en 2008.